

### 产品介绍

IPAS0-35/xx-B1 系列----是英格瑞德为客户提供的金属机壳式电源。该系列电源具有全球通用输入电压范围、交直流两用、高性价比、低功耗、高效率、高可靠性、安全隔离等优点。产品安全可靠，EMC性能好，EMC及安全规格满足国际 IEC/EN6100-4、CISPR32/EN55032、IEC/UL/EN62368、IEC/EN60335、GB4943、IEC/EN61558 的标准。广泛应用于工控、LED、路灯控制、电力、安防、通讯、智能家居等领域。



### 产品特点

- 输入电压范围：85 - 264VAC/ 120 - 370VDC
- 交直流两用（共用端子）
- 工作温度范围：-30°C to +70°C
- 低待机功耗、高效率
- 4000VAC 高隔离电压
- 低纹波噪声
- 输出短路、过流、过压保护
- 过电压等级 III（符合 EN61558）
- 满足 5000m 海拔应用

### 产品选型

产品型号*	输出功率 (W)	额定输出电压及电流 (Vo/Io)	输出电压可调范围 ADJ (V)	效率 230VAC (%) Typ.	常温下最大容性负载 (μF)
IPAS0-35/05-B1	35	5V/7A	4.5-5.5	86	8000
IPAS0-35/12-B1	36	12V/3A	10.2- 13.8	88	1500
IPAS0-35/15-B1		15V/2.4A	13.5- 18	89	1000
IPAS0-35/24-B1		24V/ 1.5A	21.6-28.8	88	750

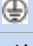


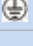
### 输入特性

项目	工作条件		Min.	Typ.	Max.	单位
输入电压范围	交流输入		85	--	264	VAC
	直流输入		120	--	370	VDC
输入电压频率			47	--	63	Hz
输入电流	115VAC		--	--	0.8	A
	230VAC		--	--	0.6	
冲击电流	115VAC	冷启动	--	30	--	
	230VAC		--	50	--	
漏电流	240VAC		<0.75mA			
热插拔			不支持			

### 输出特性

项目	工作条件		Min.	Typ.	Max.	单位
输出电压精度	全负载范围	5V	--	±2	--	%
		12V/ 15V/24V	--	±1	--	
线性调节率	额定负载		--	±0.5	--	%
负载调节率	0% - 100%负载		--	±1	--	
输出纹波噪声*	20MHz 带宽, 峰-峰值	5V	--	80	--	mV
		12V/ 15V	--	120	--	
		24V	--	150	--	
温度漂移系数			--	±0.03	--	% / °C
最小负载			0	--	--	%
待机功耗			--	--	0.3	W
掉电保持时间	1 15VAC		8	--	--	ms
	230VAC		30	--	--	
短路保护	短路状态消失后, 恢复时间小于 5s		打嗝式, 可长期短路保护, 自恢复			
过流保护			1 10%-200% I <sub>o</sub> , 自恢复			
过压保护	5V		≤6.3VDC (打嗝, 可自恢复)			
	12V		≤16.2VDC (打嗝, 可自恢复)			
	15V		≤21.75VDC (打嗝, 可自恢复)			
	24V		≤33.6VDC (打嗝, 可自恢复)			

### 通用特性

项目	工作条件		Min.	Typ.	Max.	单位	
隔离电压	输入- 	测试时间 1 分钟, 漏电流 < 10mA	2000	--	--	VAC	
	输入 - 输出		4000	--	--		
	输出- 		1250	--	--		
绝缘电阻	输入- 	测试电压: 500VDC	100	--	--	MΩ	
	输入 - 输出		100	--	--		
	输出- 		100	--	--		
工作温度			-30	--	+70	°C	
存储温度			-40	--	+85		
存储湿度	无冷凝		--	--	95	%RH	
工作湿度			20	--	90		
开关频率			--	65	--	kHz	
输出功率降额	工作温度降额	-30 °C to -25 °C	85VAC- 100VAC	5	--	--	% / °C
		+50 °C to +70 °C		2	--	--	
	输入电压降额	85VAC - 100VAC	1.33	--	--	%/VAC	
安全标准			通过 IEC/UL62368- 1, GB4943. 1, IS13252 (Part1) & EN62368- 1, EN60335- 1, EN61558- 1, BS EN 62368- 1 (报告) 符合 IEC60335- 1, IEC61558- 1				
安全等级			CLASS I				
MTBF	MIL-HDBK-217F@25°C		>300,000 h				

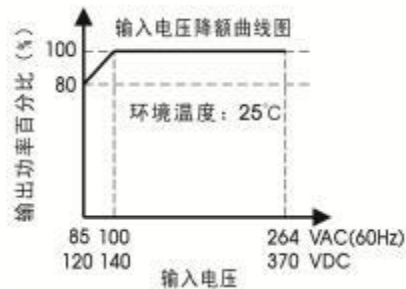
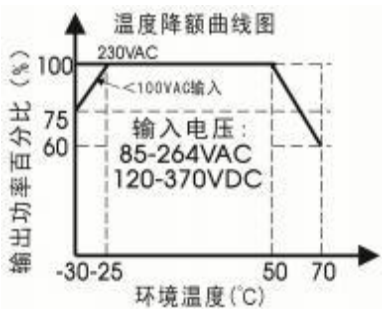
### 物理特性

外壳材料	金属 (AL1100, SGCC)
外形尺寸	99.00 x 82.00 x 30.00 mm
重量	170g (Typ.)
冷却方式	自然空冷

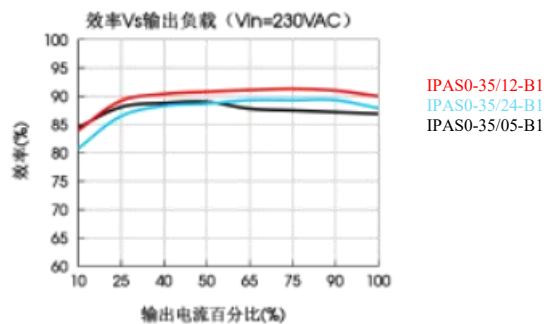
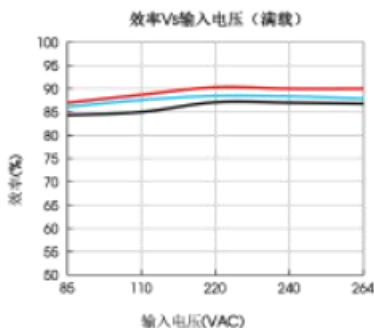
### EMC特性

EMI	传导骚扰	CISPR32/EN55032	CLASS B	
	辐射骚扰	CISPR32/EN55032	CLASS B	
	谐波电流	IEC/EN61000-3-2	CLASS A	
EMS	静电放电	IEC/EN 61000-4-2	Contact ±6KV/Air ±8KV	perf. Criteria A
	辐射抗扰度	IEC/EN 61000-4-3	10V/m	perf. Criteria A
	脉冲群抗扰度	IEC/EN 61000-4-4	±2KV	perf. Criteria A
	浪涌抗扰度	IEC/EN 61000-4-5	line to line ±2KV/line to ground ±4KV	perf. Criteria A
	传导骚扰抗扰度	IEC/EN61000-4-6	10 Vr.m.s	perf. Criteria A
	电压暂降、跌落和短时中断抗扰度	IEC/EN61000-4-11	0%, 70%	perf. Criteria B

### 产品特性曲线



- 注: 1. 对于输入电压为 85 - 100VAC / 120 - 140VDC 需在温度降额的基础上进行输入电压降额;  
2. 本产品适合在自然空冷却环境中使用, 如在密闭环境中使用请咨询我司 FAE。



### 外观尺寸

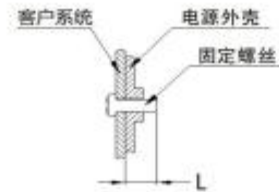


第三角投影

引脚	功能
1	AC(L)
2	AC(N)
3	⊕
4	-Vo
5	+Vo


①-⑧任意一个位置必须要接大地 (⊕)

安装位置	螺丝规格	L(max)	扭力(max)
② - ③	M3	5mm	0.4N·m
⑥ - ⑦	M3	3mm	0.4N·m



注：  
 尺寸单位: mm[inch]  
 接线线径: 22-12AWG  
 连接器扭力大小: M3.5, 0.8N·m  
 未标注之公差: ±1.00[±0.039]

## 注:

- 除特殊说明外，本手册所有指标都在  $T_a=25^{\circ}\text{C}$ ，湿度 $<75\%RH$ ，额定输入电压和额定输出负载时测得；
- 当工作于海拔 2000 米以上时，温度降额  $5^{\circ}\text{C}/1000$  米；
- 本手册所有指标的测试方法均依据本公司企业标准；
- 为提高转换效率，当模块高压工作时，可能会有一定的音频噪音，但不影响产品性能和可靠性；
- 我司可提供产品定制，具体需求可直接联系我司技术人员；
- 产品涉及法律法规：见“产品特点”、“EMC 特性”；
- 产品终端使用时，外壳需与系统大地（）相连；
- 我司产品报废后需按照 **ISO14001** 及相关环境法律法规分类存放，并交由有资质的单位处理。

成都英格瑞德科技有限公司

Chengdu Integrid Technology Co., Ltd.

地址：四川省成都市天府新区新兴街道精工东一路666号

No.666 1st Jingong Road East, Xinxing Subdistrict, Tianfu New Area, Chengdu, China

电话：028-6177 6701