

产品介绍

IPAS0-50/xx-B1 系列----是英格瑞德为客户提供的金属机壳式电源。该系列电源具有全球通用输入电压范围、交直流两用、高性价比、低功耗、高效率、高可靠性、安全隔离等优点。产品安全可靠，EMC性能好，EMC及安全规格满足国际 IEC/EN6100-4、CISPR32/EN55032、IEC/UL/EN62368、IEC/EN60335、GB4943、IEC/EN61558 的标准。广泛应用于工控、LED、路灯控制、电力、安防、通讯、智能家居等领域。



产品特点

- 输入电压范围：85 - 264VAC / 120 - 370VDC
- 交直流两用 (同一端子输入电压)
- 工作温度范围：-30℃ to +70℃
- 低待机功耗、高效率
- 4000VAC 高隔离电压
- 低纹波噪声
- 输出短路、过流、过压保护
- 过电压等级III(符合 EN61558)
- 满足 5000m 海拔应用

产品选型

产品型号*	输出功率 (W)	额定输出电压及电流 (Vo/Io)	输出电压可调范围 ADJ (V)	效率 230VAC (%) Typ.	常温下最大容性负载 (μF)
IPAS0-50/05-B1	50	5V/ 10A	4.5-5.5	86	8500
IPAS0-50/12-B1	50.4	12V/4.2A	10.2- 13.8	87	2000
IPAS0-50/15-B1	51	15V/3.4A	13.5- 18	88	1500
IPAS0-50/24-B1	52.8	24V/2.2A	21.6-28.8	89	1000
IPAS0-50/36-B1	52.2	36V/ 1.45A	32.4-39.6	89	800
IPAS0-50/48-B1	52.8	48V/ 1.1A	43.2-52.8	90	680



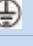
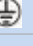
输入特性

项目	工作条件		Min.	Typ.	Max.	单位
输入电压范围	交流输入		85	--	264	VAC
	直流输入		120	--	370	VDC
输入电压频率			47	--	63	Hz
输入电流	115VAC		--	--	1.2	A
	230VAC		--	--	0.8	
冲击电流	115VAC	冷启动	--	30	--	
	230VAC		--	50	--	
漏电流	240VAC		<0.75mA			
热插拔			不支持			

● 输出特性

项目	工作条件		Min.	Typ.	Max.	单位
输出电压精度	全负载范围	5V	--	±2	--	%
		12V/ 15V/24V/36V/48V	--	±1	--	
线性调节率	额定负载		--	±0.5	--	%
负载调节率	0% - 100%负载	5V	--	±1	--	%
		12V/ 15V/24V/36V/48V	--	±0.5	--	
输出纹波噪声*	20MHz 带宽, 峰-峰值	5V	--	80	--	mV
		12V/ 15V	--	120	--	
		24V	--	150	--	
		36V/48V	--	200	--	
温度漂移系数			--	±0.03	--	% / °C
最小负载			0	--	--	%
待机功耗			--	--	0.3	W
掉电保持时间	115VAC		8	--	--	ms
	230VAC		30	--	--	
短路保护	短路状态消失后, 恢复时间小于 5s		打嗝式, 可长期短路保护, 自恢复			
过流保护			110%-200% I _o , 自恢复			
过压保护	5V		≤6.3VDC (输出电压钳位或打嗝)			
	12V		≤16.2VDC (输出电压钳位或打嗝)			
	15V		≤21.75VDC (输出电压钳位或打嗝)			
	24V		≤33.6VDC (输出电压钳位或打嗝)			
	36V		≤48.6VDC (输出电压钳位或打嗝)			
	48V		≤60VDC (输出电压钳位或打嗝)			

● 通用特性

项目	工作条件		Min.	Typ.	Max.	单位		
隔离电压	输入- 	测试时间 1 分钟, 漏电流<10mA	2000	--	--	VAC		
	输入 - 输出		4000	--	--			
	输出- 		1250	--	--			
绝缘电阻	输入- 	测试电压: 500VDC	100	--	--	MΩ		
	输入 - 输出		100	--	--			
	输出- 		100	--	--			
工作温度			-30	--	+70	°C		
存储温度			-40	--	+85	°C		
存储湿度	无冷凝		--	--	95	%RH		
工作湿度			20	--	90			
开关频率			--	65	--	kHz		
输出功率降额	工作温度降额	-30 °C to -25 °C	85VAC- 100VAC	5	--	--	% / °C	
			5V	+40 °C to +70 °C	85VAC- 165VAC	1.33		--
		5V	+50 °C to +70 °C	165VAC-264VAC	2	--		--
	其他输出	+50 °C to +70 °C		2	--	--		
输入电压降额	85VAC- 100VAC		1.33	--	--	%/VAC		
安全标准			通过 IEC/UL62368-1, GB4943.1, IS13252 (Part1) & EN62368-1, EN61558-1, EN60335-1, BS EN 62368-1 (报告) 符合 IEC60335-1, IEC61558-1					

安全等级		CLASS I
MTBF	MIL-HDBK-217F@25°C	>300,000 h

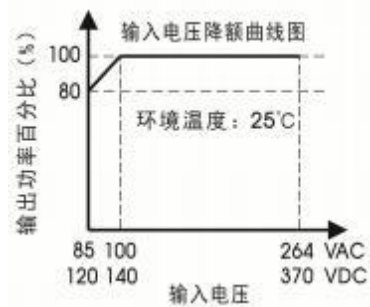
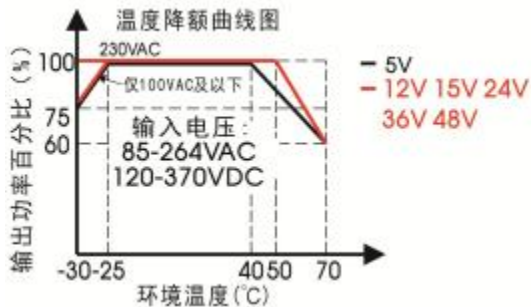
物理特性

外壳材料	金属 (AL1100, SGCC)
外形尺寸	99.00 x 82.00 x 30.00 mm
重量	180g (Typ.)
冷却方式	自然空冷

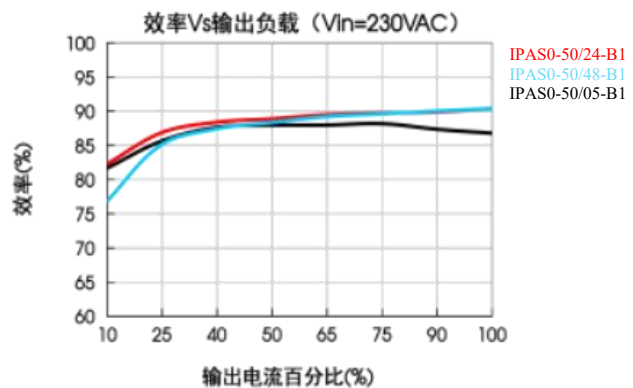
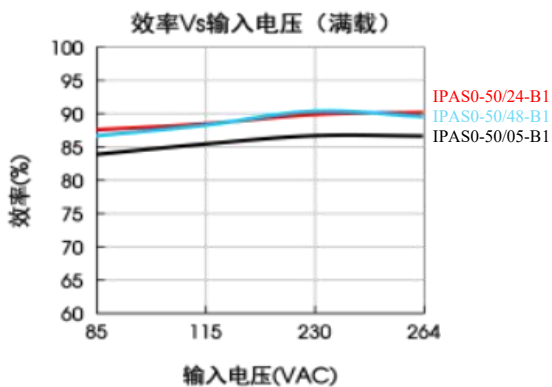
EMC特性

电磁干扰	传导骚扰	CISPR32/EN55032	CLASS B	
	辐射骚扰	CISPR32/EN55032	CLASS B	
	谐波电流	IEC/EN61000-3-2	CLASS A	
电磁敏感度	静电放电	IEC/EN 61000-4-2	Contact ±6KV/Air ±8KV	perf. Criteria A
	辐射抗扰度	IEC/EN 61000-4-3	10V/m	perf. Criteria A
	脉冲群抗扰度	IEC/EN 61000-4-4	±2KV	perf. Criteria A
	浪涌抗扰度	IEC/EN 61000-4-5	line to line ±2KV/line to ground ±4KV	perf. Criteria A
	传导骚扰抗扰度	IEC/EN61000-4-6	10 Vr.m.s	perf. Criteria A
	电压暂降、跌落和短时中断抗扰度	IEC/EN61000-4-11	0%, 70%	perf. Criteria B

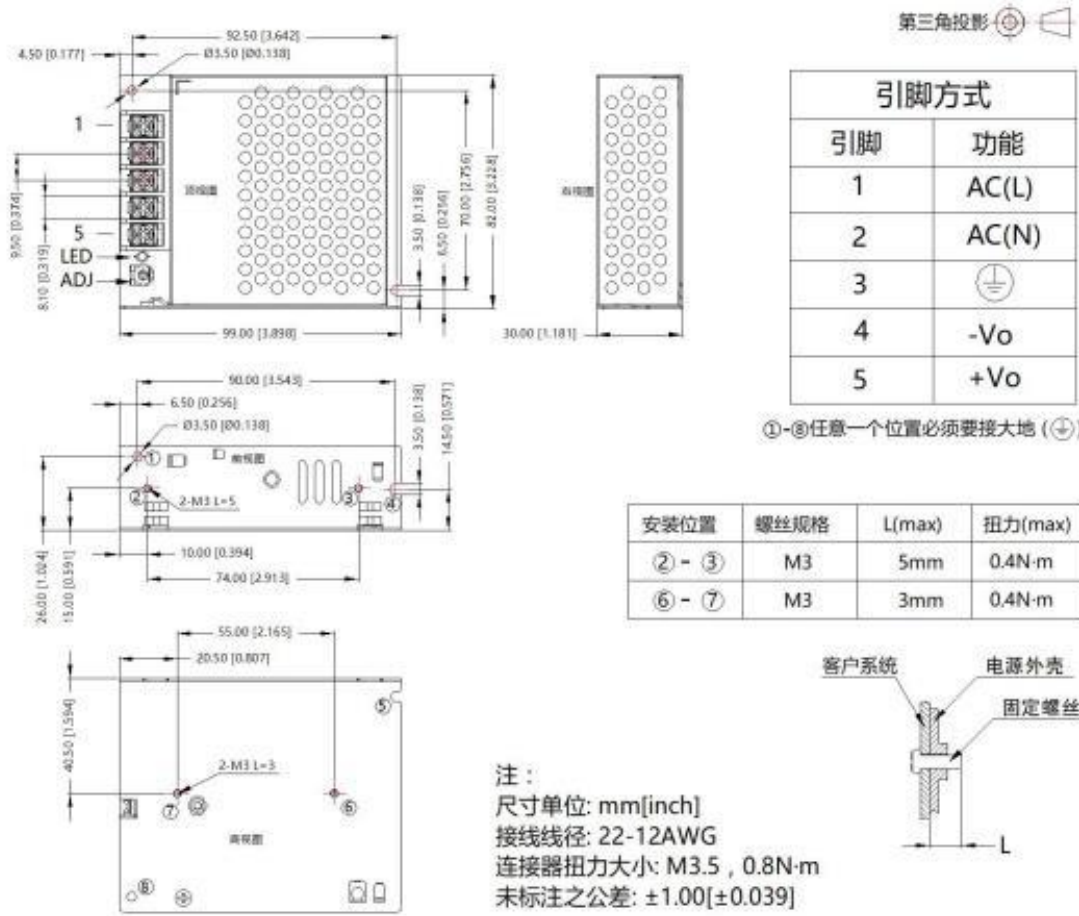
产品特性曲线



注: 1. 对于输入电压为 85 - 100VAC/ 120 - 140VDC 需在温度降额的基础上进行输入电压降额;
2. 本产品适合在自然空冷却环境中使用, 如在密闭环境中使用请咨询我司 FAE。



外观尺寸



注:

- 除特殊说明外, 本手册所有指标都在 $T_a=25^{\circ}\text{C}$, 湿度 $<75\%RH$, 额定输入电压和额定输出负载时测得;
- 当工作于海拔 2000 米以上时, 温度降额 $5^{\circ}\text{C}/1000$ 米;
- 本手册所有指标的测试方法均依据本公司企业标准;
- 为提高转换效率, 当模块高压工作时, 可能会有一定的音频噪音, 但不影响产品性能和可靠性;
- 我司可提供产品定制, 具体需求可直接联系我司技术人员;
- 产品涉及法律法规: 见“产品特点”、“EMC 特性”;
- 产品终端使用时, 外壳需与系统大地 (⊕) 相连;
- 我司产品报废后需按照 **ISO14001** 及相关环境法律法规分类存放, 并交由有资质的单位处理。

成都英格瑞德科技有限公司

Chengdu Integrid Technology Co., Ltd.

地址: 四川省成都市天府新区新兴街道精工东一路666号

No.666 1st Jingong Road East, Xinxing Subdistrict, Tianfu New Area, Chengdu, China

电话: 028-6177 6701